

11. H0e Treffen in Haag/NÖ 31.3.-4.4.2023:

Höllenfahrt die 11.

Aufbau v1.0

Kontakt/Contact:

Alfred Vorlicek – Alfred@vorlicek.at



Handy während des Treffens:

Mobil během setkání:

Mobile during the meeting:

+43 (0)664 618 53 44

Aufbau-Konzept:

Ausgehend vom Fixpunkt 'Türdurchfahrt' wird zuerst das Verbindungsstück nach ANFANG und der Bahnhof ANFANG aufgebaut.

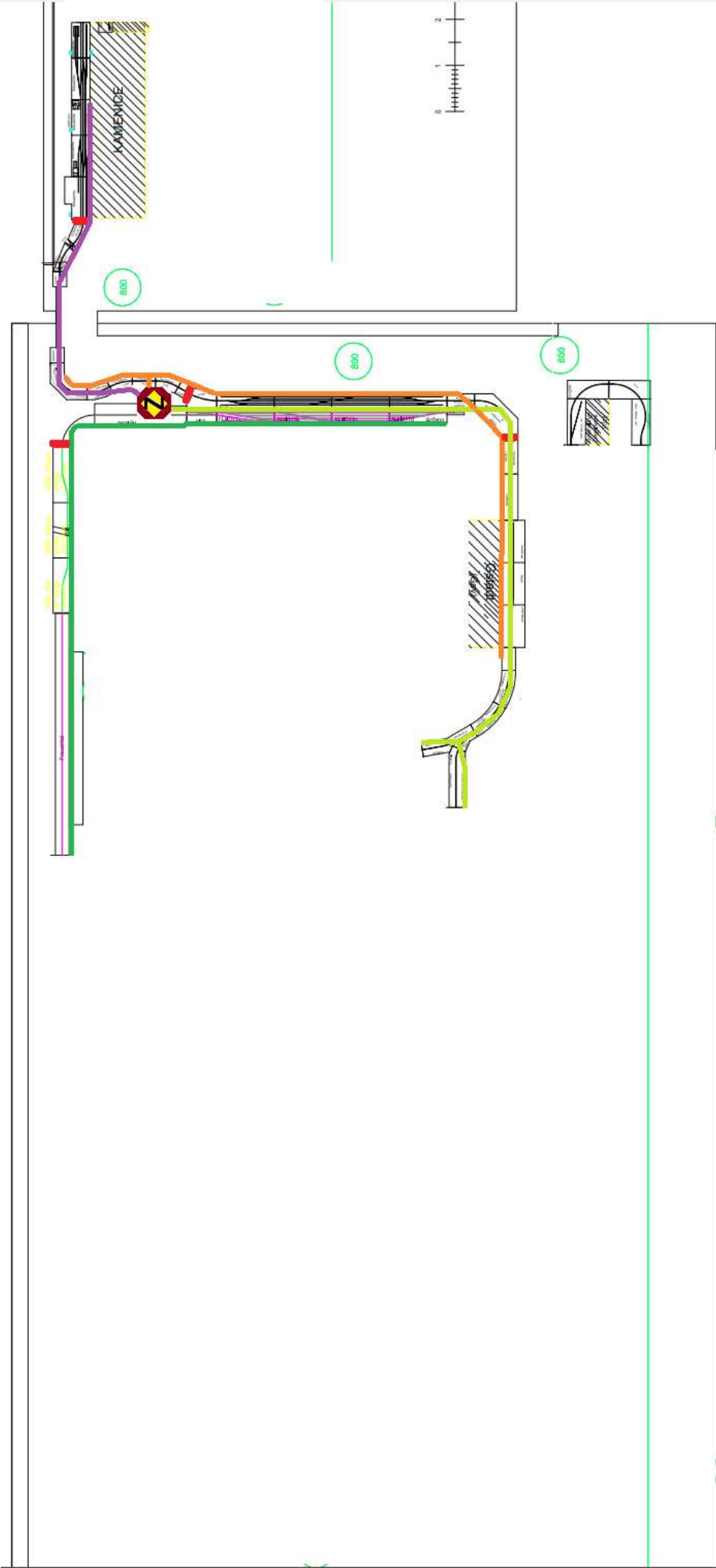
Von dort ausgehend, wird in alle Richtungen parallel gebaut, nach dem Aufbau der Verzweigungsbahnhöfe auch von dort weg parallel.

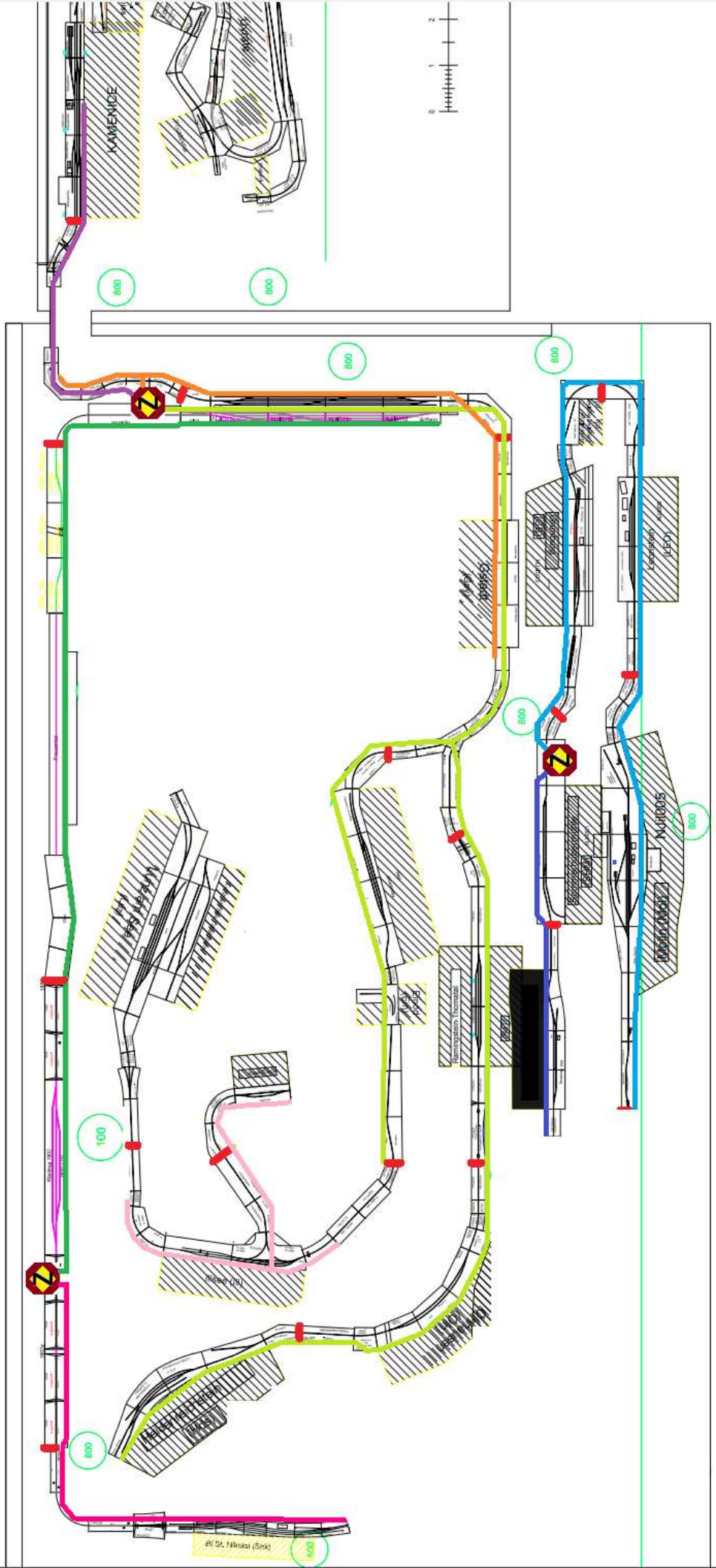
Unabhängig davon wird das Steyrtal, ausgehend von Unteralling aufgebaut.

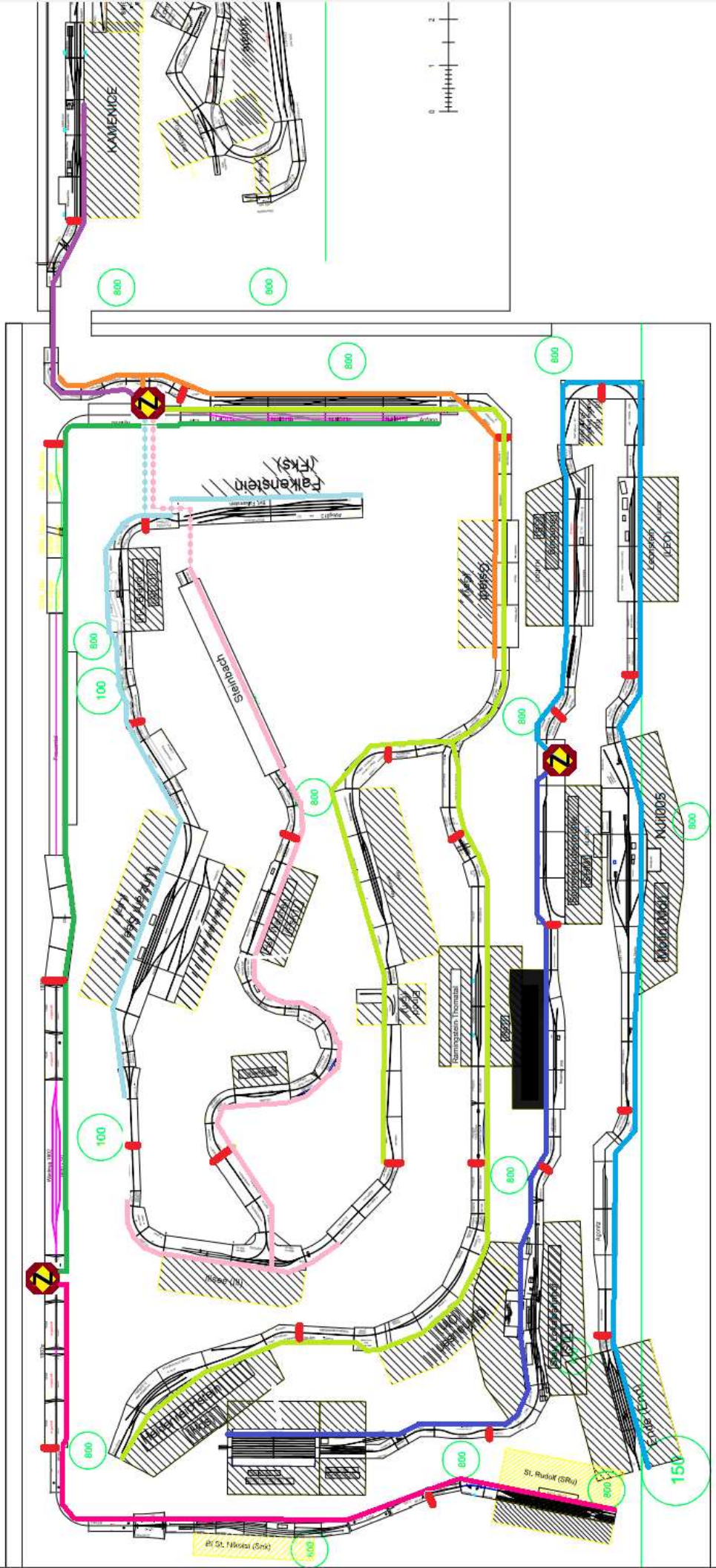
'Tragbare' Teilstücke/Bahnhöfe können und sollen schon vorweg ungefähr am richtigen Platz aufgestellt werden.

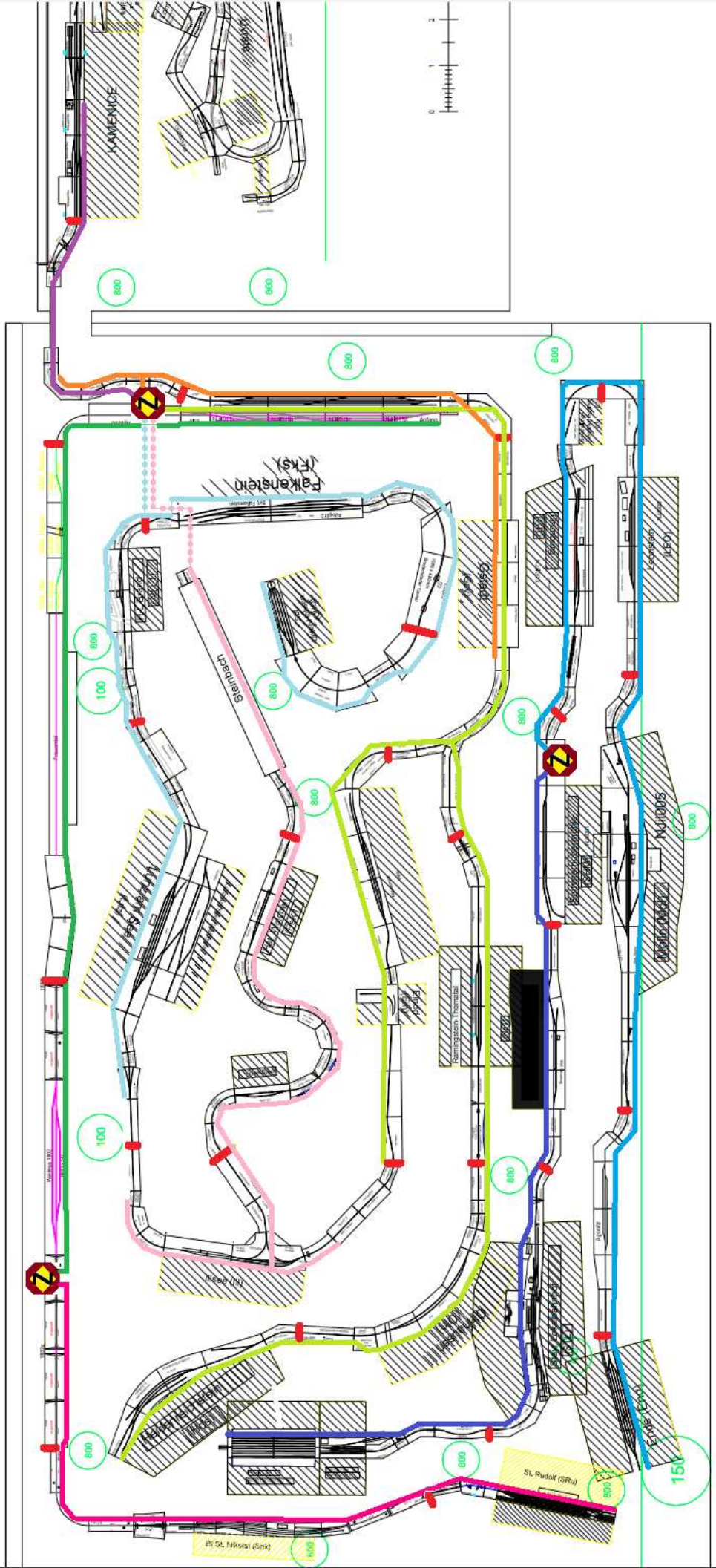
Transportbehälter/Kisten in die Geräteräume neben dem Turnsaal einschleichen (aber dabei bitte die Schlafplätze frei halten!).

Der Loconet-Aufbau erfolgt Zug um Zug in gleicher Richtung in die schon aufgestellten Anlagenteile.









КАМЕНИЦА

Служба

Трапезная

St. Rudolf (SRu)

St. Nikolai (SRsk)